

# SU TASARRUFU İÇİN

**ÜLKER**

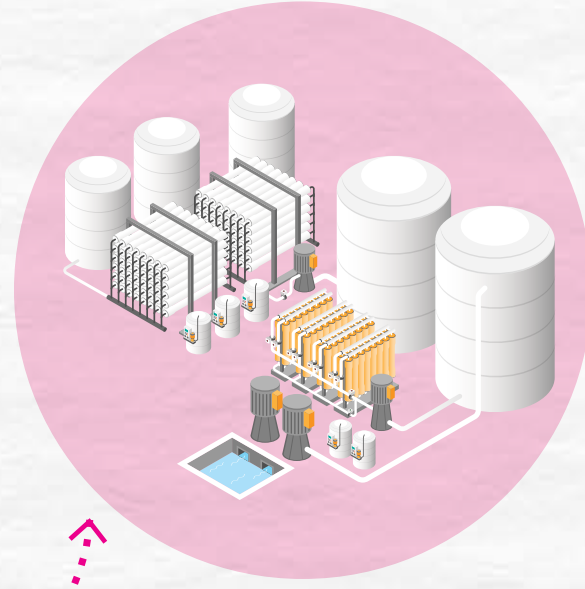
#GüzelÜlkem #DoğaBizeEmanet

## ÜLKER NE YAPIYOR?

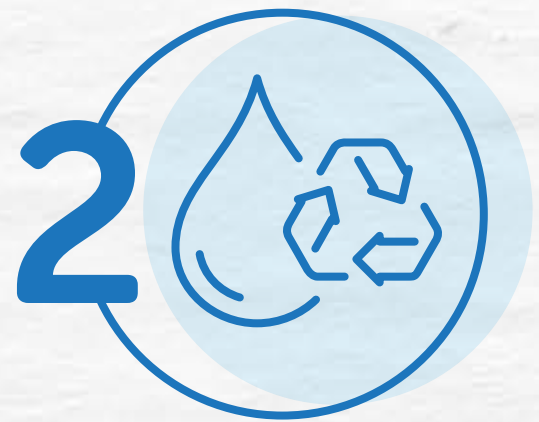
Gıda sektörü için su kaynaklarının devamlılığı büyük önem taşıyor. Ülker Bisküvi 2024'e kadar birim üretim başına su tüketiminin %30 azaltılması hedefine 2018'de ulaştı. 2014 yılında başlayan Sürdürülebilir Su Yönetimi modeli ile:



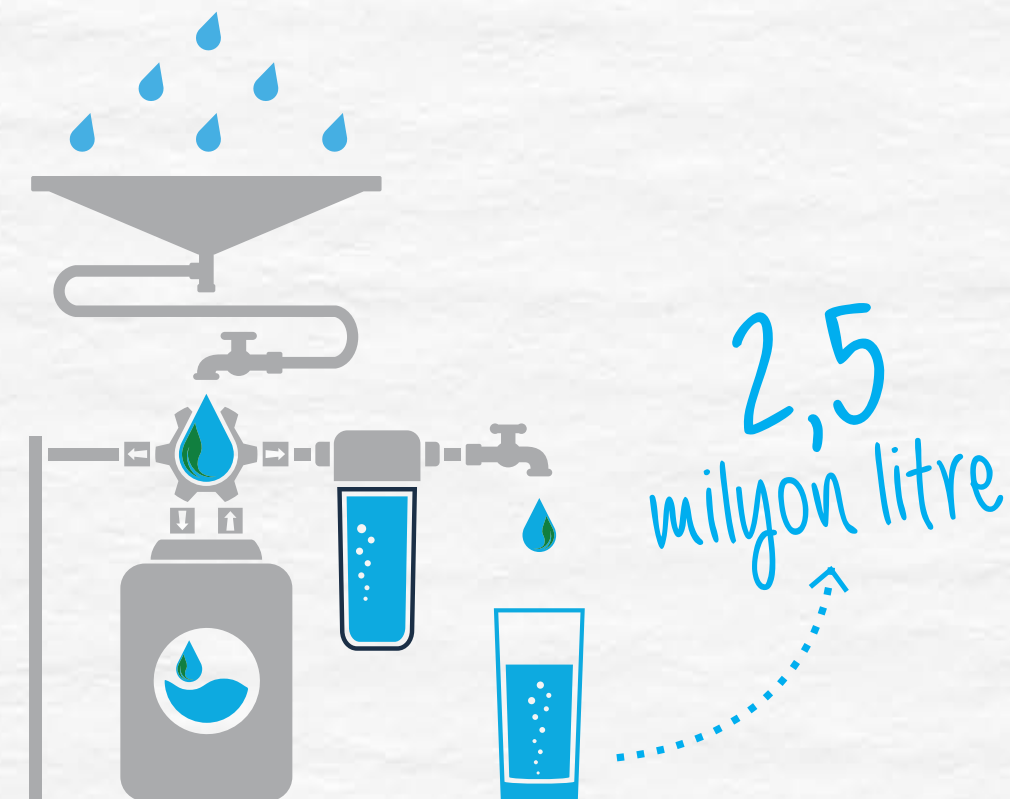
Topkapı Çikolata fabrikamızda **Ters Osmoz Sistemi** ile her sene **8 milyon litre temiz suyu** geri kazanıp, tekrar kullanıyoruz.



*8 milyon lt su geri kazanımı*



Gebze ve Topkapı fabrikalarında topladığımız **yağmur suyunu** geri kazanıyor ve yılda yaklaşık **2,5 milyon litre** su biriktiriyoruz.



*2,5 milyon litre*

## SİZ NE YAPABİLİRSİNİZ?



*Bir musluk dakikada ortalama 6 litre su harcıyor!*



Sebze ve meyveleri akan su yerine bir kaba su doldurarak yıkayabilirsiniz.



*%30 tasarruf*

Evde bulunan musluklara **perlatör** takarak harcanan su miktarını **%30** azaltabilirsiniz.



*Yılda 5.500 litre tasarruf*



Damlatan musluk ve bozuk sifonlarınızı tamir ederek yılda yaklaşık **5.500 litre** suyun boşa gitmesini önleyebilirsiniz.

## Antalya Porto - Ceneviz Koyları

**ÜLKER**

#GüzelÜlkem #DoğaBizeEmanet

1 kilo domates



için

**184 litre**

1 kilo pirinç



için

**3.400 litre**

1 kilo et



için

**15.500 litre**

**Su tüketiyoruz!**

[dogabizeemanet.com](http://dogabizeemanet.com)

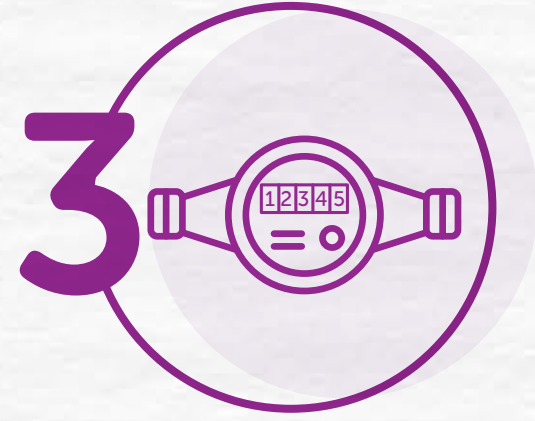
# SU TASARRUFU İÇİN

**ÜLKER**

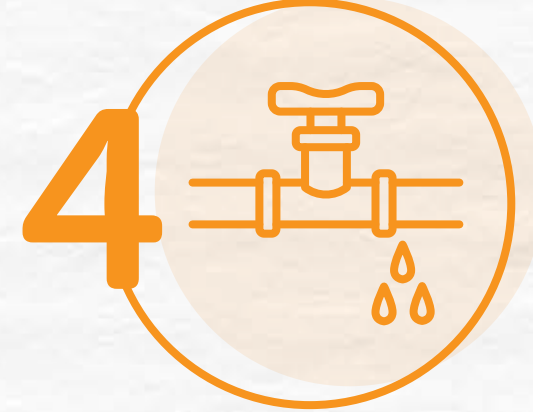
#GüzelÜlkem #DoğaBizeEmanet

## ÜLKER NE YAPIYOR?

Gıda sektörü için su kaynaklarının devamlılığı büyük önem taşıyor. Ülker Bisküvi 2024'e kadar birim üretim başına su tüketiminin %30 azaltılması hedefine 2018'de ulaştı. 2014 yılında başlayan Sürdürülebilir Su Yönetimi modeli ile:



Fabrikalarımızda su tüketim noktalarına sayaçlar yerleştiriyor ve optimizasyon çalışmaları yürütüyoruz.



Su kayıp ve kaçaklarının kontrolü için ekiplerimiz ile rutin denetimler yapıyoruz.



Son 5 yılda tasarruf ettiğimiz 320.000 m<sup>3</sup> su, 1,5 milyon kişilik bir şehrin 1 günlük su ihtiyacına eşdeğer.

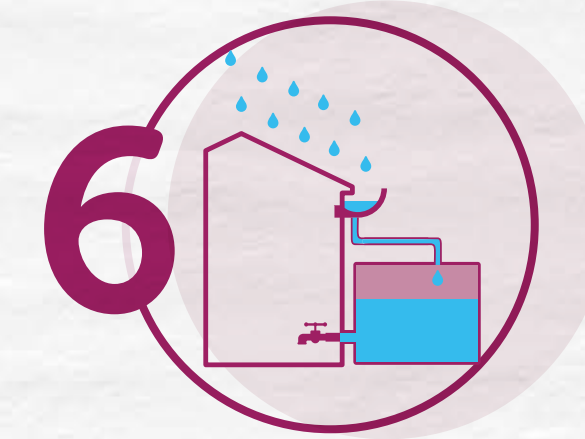
## SİZ NE YAPABİLİRSİNİZ?



Bulaşıkları elde yıkamak yerine makineyi tam doldurarak çalıştırıp yaklaşık **%85 daha az su** harcayabilirsiniz.



Duş alma sürenizi sadece 1 dakika azaltarak kişi başı **yıllık 18 ton su tasarrufu** sağlayabilirsiniz.



Evlerinizin çatılarında yağmur sularını toplayarak bahçe sulama, temizlik vb. amaçlarla kullanabilirsiniz.